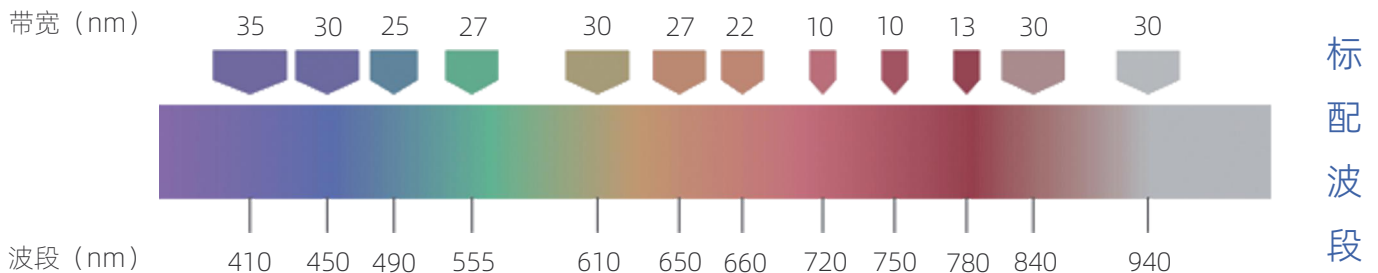


级联多光谱相机

MS600 V2+MS600 Dual

产品特点

- 12通道&120万像素
- 12波段同步成像
- 12bit全局快门
- 百兆网口/TTL串口
- 机上实时反射率计算
- ≤20W@12V供电、64G TF卡
- 外部、定时、重叠率多种触发模式
- 兼容多型旋翼、固定翼无人机平台



产品优势

产品清单

- 一体化集成Skyport接口
- Dual相机波段设计延续主流卫星波段组成
- 毫秒级级联触发，多波段影像像素级配准
- 400nm~1000nm范围波段自主选配定制 (V2)



MS600 V2+Dual



DLS (内置GPS)



标定灰板

- 64G micro SD卡
- 读卡器
- WIFI模块
- 合格证
- 集成配件
- 硬质手提箱

注：如需其他配件请咨询长光禹辰市场人员。

指标名称	指标参数
组配方式	6个多光谱通道
靶面大小	1/3"
有效像素	1.2Mpx
快门类型	全局
量化位数	12bit
视场	49.5°×38.1°
地面分辨率	8.65cm@h120m
覆盖宽度	110m×83m@h120m
光谱通道	V2 ^[1] :450nm@30nm,555nm@27nm、660nm@22nm,720nm@10nm、750nm@10nm,840nm@30nm Dual ^[2] :410nm@35nm,490nm@25nm,610nm@30nm,650nm@27nm,780nm@13nm,940nm@30nm
光学窗口	蓝宝石光学玻璃窗口
主机尺寸	≤165mm×85mm×100mm
主机重量	≤660g
安装接口	8×M3
供电 ^[3]	12V
功耗	≤20W@12V
图片格式	16bit原始TIFF & 8bit 反射率JPEG (包含GPS、环境光信息)
存储介质	标配64G、最大支持128G容量(传输速度U3及以上评级) micro SD卡
处理软件	Yusense Map、Yusense Map Plus
参数设置	WIFI(WEB界面访问)/Ethernet/UART
拍摄触发	外部触发、定时触发、重叠率触发、级联触发
拍摄频率 ^[4]	1Hz
工作环境温度	-10°C~+50°C(相对风速≥1m/s)
存储环境温度	-30°C~+70°C
环境湿度	RH(%)≤85%(非结露)
产品认证	CE、FCC、RoHS

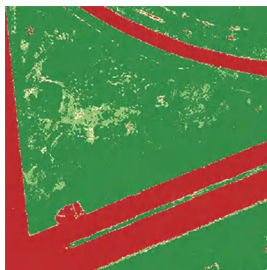
[1] 标配波长，允许以下18种波长组配定制（组配方式及费用详询禹辰市场人员）：410nm@35nm、450nm@30nm、490nm@25nm、530nm@27nm、555nm@27nm、570nm@32nm、610nm@30nm、650nm@27nm、660nm@22nm、680nm@25nm、720nm@10nm、720nm@15nm（高通）、750nm@10nm、780nm@13nm、800nm@35nm、840nm@30nm、900nm@35nm、940nm@30nm。（公差±5nm）。

[2] MS600 Dual不支持波段定制。

[3] 采用其他电压供电请详询禹辰市场人员。

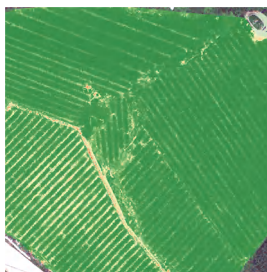
[4] 使用数据传输速度U3及以上评级（读写速度≥60MB/s）的存储介质测试结果。

● 植被覆盖度监测



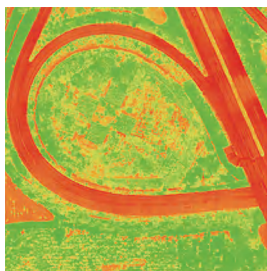
基于植被的指纹谱构建植被指数，完成指定区域内目标植被的空间分布和面积统计，为农业、林草、生态等领域的科研和生产提供定量化的植被郁闭度数据。

● 作物长势评估



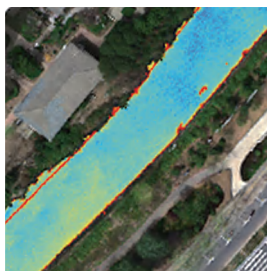
利用NDVI、LAI等植被因子，量化描述不同空间尺度下植被冠层状态的一致性，辅助不同健康状态下植被的特征光谱，定量评估植被的长势，为灌溉、施肥、植保、产量评估等提供数据支持。

● 植被生理参数反演



MS600 Dual实现对MS600 V2多光谱相机在近红外波段的补充，与MS600 V2级联使用时，可挖掘更多植被冠层信息，构建更多光谱因子提升作物、林草等泛植被场景的冠层生理参数反演准确性。

● 水质参数定量反演



MS600 Dual扩充了蓝-绿光波段数量，对水体探测提供更加精细化的数据信息，尤其对于总氮、总磷、氨氮、COD等参数反演提供更丰富的信息数据，为水质化学参数反演精度提升提供帮助。

