

4波段多光谱测量仪

# MS400G系列

移动便携式多光谱测量仪MS400G1

固定三防式多光谱测量仪MS400G2

## 产品特点

### ● 多场景方案

能够实现空地协同作业，助力植物表型、农情信息综合监测、大田作物性状分析等研究。

### ● 可换装镜头

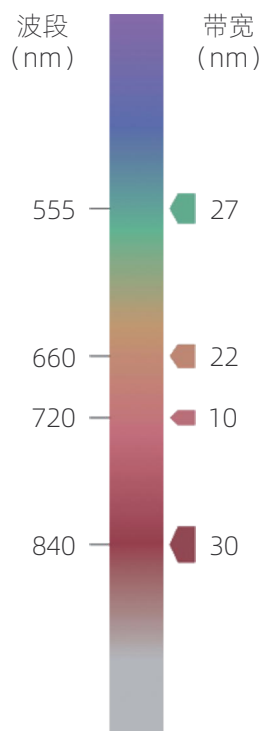
镜头与主机分离式设计，支持镜头模组自主换装，按需获取特征波段数据，且无需返厂，设备自主把控性更高。

### ● 便捷化操控

通过Yusense Net监控软件，多台终端可组网连接，基于互联网/局域网，实现目标实时监测、数据回传。

### ● 可二次开发

SDK开发库与Demo程序完全开源，为开发者提供全面的开发资料与便捷的开发方式。



## 技术参数

指标名称	指标参数
组配方式	4个多光谱通道+1个RGB通道
靶面大小	多光谱: 1/4"; RGB: 1/4"
有效像素	多光谱: 1.3Mpx; RGB: 8.0Mpx
快门类型	多光谱: 全局; RGB: 卷帘
量化位数	多光谱: 12bit; RGB: 8bit
视场	多光谱: 36.7°×31.3°; RGB: 37.5°×28.6
地面分辨率	-
覆盖宽度	多光谱: 2.0m×1.7m@3m; RGB: 2.0m×1.5m@3m (G0&G1)
光谱通道 <sup>[1]</sup>	555nm@27nm, 660nm@22nm, 720nm@10nm, 840nm@30nm, RGB
光学窗口	光学级玻璃窗口
主机尺寸	≤55mm×65mm×50mm (G0&G1)
主机重量	≤175g
安装接口	7×M3
供电 <sup>[2]</sup>	12V
功耗	≤7W@12V
图片格式	多光谱: 16bit原始TIFF & 8bit 反射率PEG; RGB: 8bitJPEG(包含GPS、环境光信息)
存储介质	标配64G、最大支持128G容量(传输速度U3及以上评级) micro SD卡
处理软件	Yusense Map、Yusense Map Plus
参数设置	WiFi(WEB界面访问)/Ethernet/UART
拍摄触发	外部触发、定时触发、重叠率触发
拍摄频率 <sup>[3]</sup>	1Hz
工作环境温度	-10°C~+50°C(相对风速≥1m/s)
存储环境温度	-30°C~+70°C
环境湿度	RH(%)≤85%(非结露)
产品认证	CE、FCC、RoHS

[1] 标配波长, 允许以下18种波长组配定制(组配方式及费用详询禹辰市场人员): 410nm@35nm、450nm@30nm、490nm@25nm、530nm@27nm、555nm@27nm、570nm@32nm、610nm@30nm、650nm@27nm、660nm@22nm、680nm@25nm、720nm@10nm、720nm@15nm(高通)、750nm@10nm、780nm@13nm、800nm@35nm、840nm@30nm、900nm@35nm、940nm@30nm(公差±5nm)。

[2] 采用其他电压供电请详询禹辰市场人员。

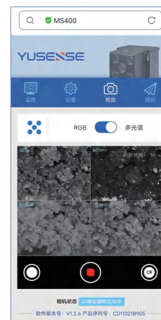
[3] 使用数据传输速度U3及以上评级(读写速度≥60MB/s)的存储介质测试结果。

## 终端控制



Yusense Net  
地基终端控制软件

- 远程实现相机配置、影像预览、数据回传;
- 按日程计划管理完成预置时间的拍照和存储;
- 集成指数计算、植被覆盖度提取等功能模块;
- 支持多台MS400G系列相机组网使用。



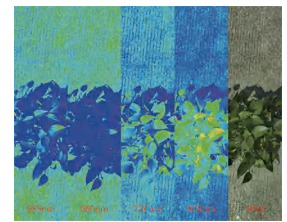
### WEB端

- 相机状态实时监控;
- 相机功能一键化设置;
- 工作现场可视化控制;
- WiFi连接, 增强稳定性。

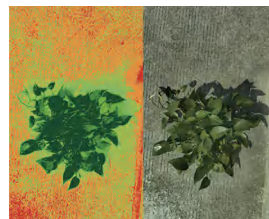
## 典型应用



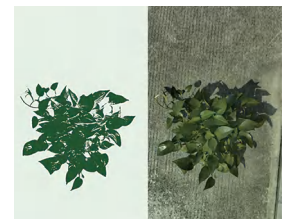
原始数据



单波段渲染



植被指数



植被覆盖度

长光禹辰信息技术与装备(青岛)有限公司

咨询电话: 0532-68012101

官方网站: www.yusense.com.cn

公司地址: 山东省青岛市高新区泰鸿路67号中欧科创园3号楼F座

