

5波段视频多光谱

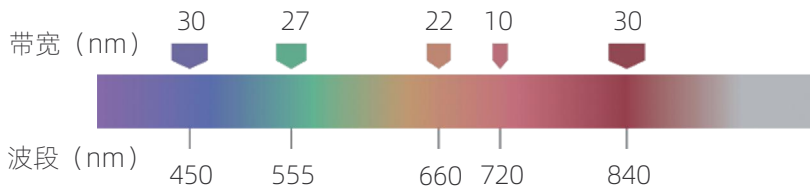
AQ600

产品特点

- 5个多光谱&1个RGB
- 320万&1230万像素
- 千兆网口/TTL串口
- 所有通道最快1s同步成像
- 机上实时光谱反演、视频输出
- ≤16W@12V供电、128G固态U盘
- 外部、定时、重叠率多种触发模式
- 兼容多型旋翼、固定翼无人机平台



标准配置



- 地面分辨率
MS:5.28cm@h120m
RGB:2.60cm@h120m
- 典型幅宽
MS:109m×82m@h120m
RGB:106m×79m @h120m

产品优势

- 5个多光谱+1个RGB
- 320万+1230万高像素
- 光谱算法机上前置、视频输出
- 400nm~1000nm范围波段自主选配定制

产品清单



AQ600相机



DLS (内置GPS)



标定灰板

- U盘
- 合格证
- WIFI模块
- 硬质手提箱
- 集成配件

注：如需其他配件请咨询长光禹辰市场人员。

技术参数

典型应用

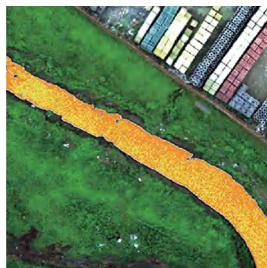
指标名称	指标参数
组配方式	5个多光谱通道+1个RGB通道
靶面大小	多光谱: 1/1.8"; RGB: 1/2.3"
有效像素	多光谱: 3.2Mpx; RGB: 12.3Mpx
快门类型	多光谱: 全局; RGB: 卷帘
量化位数	多光谱: 12bit; RGB: 8bit
视场	多光谱: 48.8°×37.5°; RGB: 47.4°×36.4°
地面分辨率	多光谱: 5.28cm@h120m; RGB: 2.60cm@h120m
覆盖宽度	多光谱: 109m×82m@h120m; RGB: 106m×79m @h120m
光谱通道 ^[1]	450nm@30nm, 555nm@27nm, 660nm@22nm, 720nm@10nm, 840nm@30nm, RGB
光学窗口	蓝宝石光学玻璃窗口
主机尺寸	≤80mm×80mm×78mm
主机重量	≤415g
安装接口	8×M3
供电 ^[2]	12V
功耗	≤16W@12V
图片格式	多光谱: 16bit原始TIFF & 8bit 反射率JPEG; RGB: 8bit JPEG (包含GPS、环境光信息)
视频格式	MP4
储存介质	标配128GB 固态U盘, 最大支持2TB 容量, USB3.1高速存储设备
处理软件	Yusense Map、Yusense Map Plus
参数设置	WiFi(WEB界面访问)/Ethernet/UART
拍摄触发	外部触发、定时触发、重叠率触发
拍摄频率 ^[3]	拍照模式: 1Hz; 视频模式: 20Hz
工作环境温度	-10°C~+50°C(相对风速≥1m/s)
存储环境温度	-30°C~+70°C
环境湿度	RH(%)≤85%(非结露)
产品认证	CE、FCC、RoHS

[1] 标配波长, 允许以下18种波长组配定制(组配方式及费用详询禹辰市场人员): 410nm@35nm, 450nm@30nm, 490nm@25nm, 530nm@27nm, 555nm@27nm, 570nm@32nm, 610nm@30nm, 650nm@27nm, 660nm@22nm, 680nm@25nm, 720nm@10nm, 720nm@15nm(高通)、750nm@10nm, 780nm@13nm, 800nm@35nm, 840nm@30nm, 900nm@35nm, 940nm@30nm, (公差±5nm)。

[2] 采用其他电压供电详询禹辰市场人员。

[3] 使用数据传输速度U3及以上评级(读写速度≥400MB/s)的USB存储介质测试结果。

● 水体富营养化监测



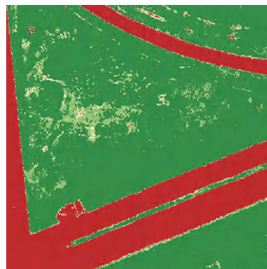
参考富营养状态评价标准, 利用特征光谱构建分类指数实现水体富营养化分级反演及空间信息统计, 辅助分析农田废水、渔业养殖等对周边水体的影响, 助力污染源排查、水环境评估。

● 黑臭水体监测



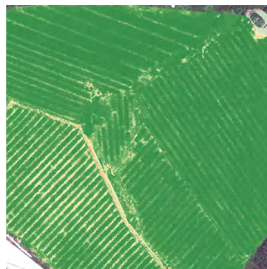
参考地表黑臭水体评价标准, 利用特征光谱构建分类指数, 实现黑臭水体分级反演及空间信息统计, 辅助分析生活污水、工业废水等对周边水体的影响助力污染源排查、水环境评估。

● 植被覆盖度评估



基于植被的指纹谱构建植被指数, 完成指定区域内目标植被的空间分布和面积统计, 为农业、林草、生态等领域的科研和生产提供定量化的植被郁闭度数据。

● 作物长势评估



利用NDVI、LAI等植被因子量化描述不同空间尺度下植被冠层状态的一致性, 辅助不同健康状态下植被的特征光谱, 定量评估植被的长势为灌溉、施肥、植保、产量评估等提供数据支持。

