



MAP PLUS

光谱数据行业应用软件 Map Plus

Map Plus 是长光禹辰与第三方联合开发的一款专业的光谱数据行业应用软件，主要面向无人机遥感行业用户，既具备基本的图像分类、图像增强等图像处理功能，也可通过简单便捷的操作完成目标分析、识别及成果输出等一系列流程化操作，包含精准农业、精准林业和河道生态三大应用版块。

行业应用

| 功能 / 应用 | 农业板块 | 林业版块 | 生态版块 |
|------------|------|------|------|
| 光谱指数 | ● | ● | ● |
| 基础应用-水分胁迫 | ● | ● | ● |
| 基础应用-叶面积指数 | ● | ● | ● |
| 农作物长势监测 | ● | ○ | ○ |
| 植被覆盖度计算 | ● | ● | ● |
| 地物分类 | ● | ● | ● |
| 松材变色立木识别 | ○ | ● | ○ |
| 河道水面线提取 | ○ | ○ | ● |
| 水体富营养化分析 | ○ | ○ | ● |
| 黑臭水污染分析 | ○ | ○ | ● |
| 水质定量反演 | ○ | ○ | ● |

注：● 包含 ○ 不含

产品特点

- 对外兼容开放的算法应用平台
- 流程化、智能化完成数据提取与制图
- 内置专题图等模板，一键化导出核心数据成果
- 支持用户对成果进行二次编辑
- 支持应用算法定向开发
- 支持软件功能定向开发
- 人机交互简单，数据成果可靠
- 支持第三方算法以动态库的形式嵌入

授权模式

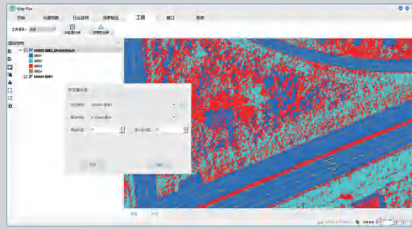
| 功能 / 版本 | 免费试用版 | 正式版 |
|----------|-----------------------|-------|
| 使用方式 | 云账号授权 | 硬件锁授权 |
| 授权时间 | 30天 / 12个月 | 240个月 |
| 数据量限制 | 2GB | 无限制 |
| 专题图分辨率限制 | 100bpi | 无限制 |
| 成果输出类型限制 | 仅专题图 | 无限制 |
| 授权条件 | 提供已试用 / 采购的禹辰多光谱相机SN码 | 付费购买 |

注：1. 免费试用版均为一次性服务，不支持重复开通，长期使用建议购买正式版；
2. Map Plus软件不兼容其他品牌多光谱相机和其他类型相机的数据。

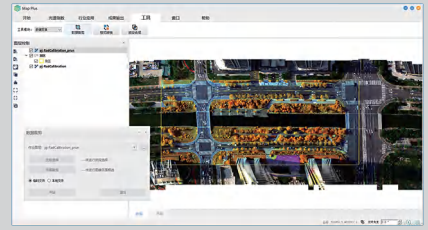
产品特点

基础功能

支持数据变换、图像分类、图像处理等基础操作，包括数据裁剪、格式转换、非监督分类、监督分类、滤波、边缘检测、图像分割等功能。



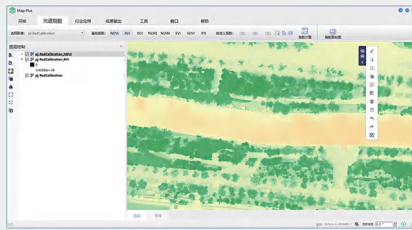
图像分类



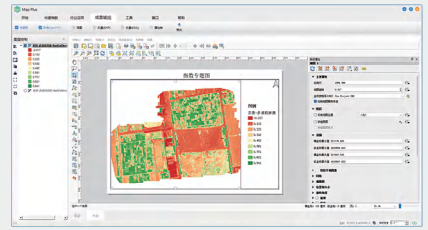
数据变换

光谱指数模块

提供免费的遥感指数计算与色彩渲染功能，支持用户自定义指数及导入指数，可以快速生成指数结果并完成制图。



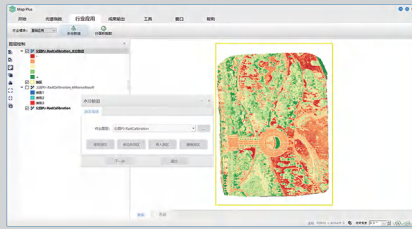
遥感指数计算



遥感指数计算-制图界面

基础应用

提供免费的水分胁迫、叶面积指数等基础应用模块，快速实现经验模型运算与成果展示。



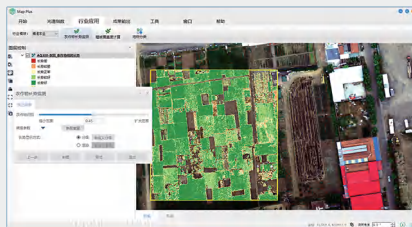
水分胁迫



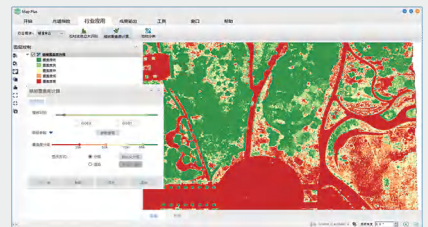
叶面积指数

应用算法内置

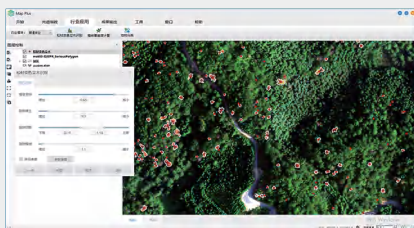
部分成熟行业应用算法内置，用户可按需选择应用模块，直接产出数据结果，降低数据分析成本。



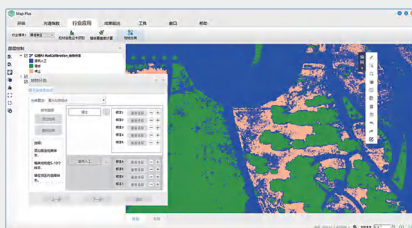
作物长势监测



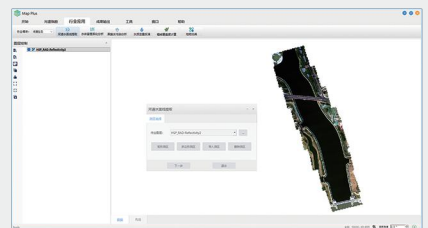
植被覆盖度评估



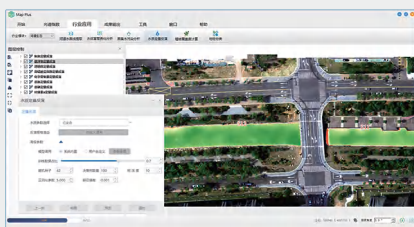
松材变色立木识别



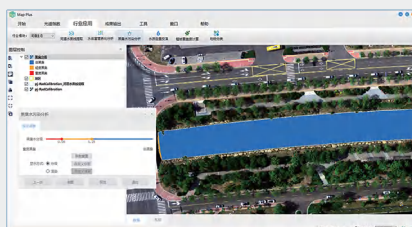
地物分类



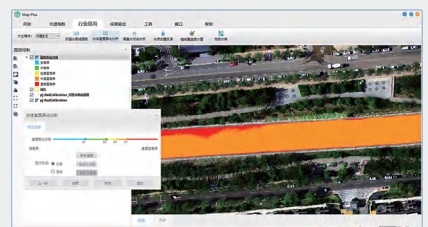
水面线提取



水质参数反演



黑臭水体监测



水体富营养化监测

