

YUSENSE®



低成本、轻小型

MS200系列

5波段轻小型多光谱相机

5波段轻小型多光谱MS200系列



5个1.3M像素多光谱通道，创新双镜头多光谱波段设计，大光圈、低畸变、宽带透射、全玻璃镜头，铝合金机身、轻量化设计，具备遥感、视频双探测模式，满足精准农业、生态环保、城市绿化等领域科研和行业应用需求。

■ 产品特点

- ◆ 5 个多光谱 (400nm~1000nm)
- ◆ 12bit 全局快门
- ◆ 遥感拍照 & 实时光谱指数视频
- ◆ Type-c 物理接口、内置 WiFi 天线
- ◆ 整机重约 125g, 轻量化设计
- ◆ 地面分辨率 6.23cm@h120m
- ◆ 千元级光谱遥感设备
- ◆ $\leq 5W@12V$ | PSDK 供电
- ◆ WIFI 连接下 WEB 界面参数便捷设置
- ◆ 兼容 M30/M3 及其他第三方轻小型无人机

■ 光谱遥感硬件系统 M30 系列 +MS200 Pro

一次飞行,多种数据

通过快拆式结构便携组装至 DJI M30T,同步获取多光谱、RGB、热红外等多源数据。

双模式,灵活切换

捕获模式灵活切换,支持遥感拍照获取高压缩比 TIFF 过程数据或视频探测输出 NDVI、NDRE 等标准指数视频。

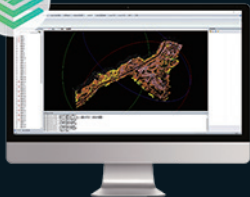
小身材,大有作为

MS600 体积的 1/2.5,MS600 重量的 1/3; 可适配更多的轻小型无人机平台,显著提升了载机的续航时间。



适用群体：科研团队、小型农场主、遥感服务团队

■ 光谱遥感数据处理软件



数据预处理软件 YUSENSE MAP

Yusense Map 是一款功能强大、操作简单的无人机多光谱影像处理软件。具备多通道配准、无缝拼接、多源数据融合、图像综合处理、植被指数一键计算等功能优势。支持加密锁及网络授权双重选择,灵活使用,不限 IP,为用户提供便捷、高效、友好及人性化的服务,无缝对接 Yusense Map Plus 多光谱数据行业应用软件。



多光谱行业应用软件 YUSENSE MAP PLUS

Yusense Map Plus 是一款专业的多光谱数据行业应用软件,主要面向无人机遥感行业用户,可通过简单便捷的操作完成目标分析、识别及成果输出等一系列流程化处理,覆盖农作物长势监测、松材变色立木识别、植被覆盖度计算、水面线提取、水体富营养化反演、黑臭水污染反演等典型行业应用。

■ 典型应用



长势评估

利用 NDVI、LAI 等植被因子，量化描述不同空间尺度下植被冠层状态的一致性，辅助不同健康状态下植被的特征光谱，定量评估植被的长势，为灌溉、施肥、植保、产量评估等提供数据支持。



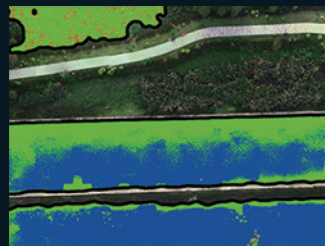
松材变色立木监测

综合利用光谱、纹理信息实现土壤、枯草等环境背景高效抑制和变色立木的高精度识别，精准提取变色立木的位置、空间分布和冠层面积等信息，为疫木治理提供数据支持。



黑臭水体监测

参考地表黑臭水体评价标准，利用特征光谱构建分类指数，实现黑臭水体分级反演及空间信息统计，辅助分析生活污水、工业废水等对周边水体的影响，助力污染源排查、水环境评估。



水体富营养化监测

参考富营养状态评价标准，利用特征光谱构建分类指数，实现水体富营养化分级反演及空间信息统计，辅助分析农田废水、渔业养殖等对周边水体的影响，助力污染源排查、水环境评估。

■ 产品参数 MS200/MS200 Pro

组配方式	5 个多光谱通道	供电 ^[2]	12V/ M30 PSDK
靶面大小	1/4"	功耗	≤5W@12V
有效像素	1.3Mpx	图片格式	16bit 过程 TIFF(包含 GPS、环境光信息)
快门类型	全局	视频格式	MP4
量化位数	12bit	处理软件	Yusense Map/Yusense Map Plus
视场	36.7°×31.3°	参数设置	WiFi(WEB 界面访问) / Yusense Fly、DJI Pilot
地面分辨率	6.23cm@h120m	拍摄触发	定时触发、重叠率触发 / 定时触发、重叠率触发、飞控触发
覆盖宽度	80m×67m@h120m	拍摄频率 ^[3]	拍照模式：2Hz(与存储介质实际读写速度有关); 视频模式：20Hz
光谱通道 ^[1]	450nm@30nm, 555nm@27nm, 660nm@22nm, 720nm@10nm, 840nm@30nm	存储介质	标配且最大支持 64G 容量 (传输速度 U3 及以上评级) micro SD 卡
光学窗口	光学级玻璃窗口	工作环境温度	-10°C~+50°C(相对风速≥1m/s)
主机尺寸	≤55mm×55mm×55mm	存储环境温度	-30°C~+70°C
主机重量	≤100g	环境湿度	RH(%)≤85%(非结露)
安装接口	4xM2/ DJI M30/M3 专用支架及 PSDK 电缆	产品认证	CE、FCC、RoHS

备注：[1] 标配波长,允许以下 18 种波长组配定制(组配方式及费用详询禹辰市场人员)：410nm@35nm、450nm@30nm、490nm@25nm、530nm@27nm、555nm@27nm、570nm@32nm、610nm@30nm、650nm@27nm、660nm@22nm、680nm@25nm、720nm@10nm、720nm@15nm(高通)、750nm@10nm、780nm@13nm、800nm@35nm、840nm@30nm、900nm@35nm、940nm@30nm(公差 ±5nm)。

[2] 采用其他电压供电详询禹辰市场人员。

[3] 使用数据传输速度 U3 及以上评级(读写速度≥60MB/s)的存储介质测试结果。

让每架无人机都拥有合适的光谱相机

长光禹辰信息技术与装备(青岛)有限公司

电话: 0532-68012101 网站: www.yusense.com.cn

地址: 山东省青岛市高新区泰鸿路 67 号中欧科创园 3 号楼 F 座

